

PC CD-ROM

LUDZKIE CIAŁO



Wstęp

Kim są ludzie? Jak zbudowane jest ciało człowieka? Czym ludzie różnią się od siebie nawzajem? Przez jakie etapy życia przechodzą? Co jedzą i jak dbają o swoje zdrowie? Odpowiedzi na te pytania oraz wiele innych informacji z zakresu **edukacji wczesnoszkolnej** i **przyrody** zawiera ten multimedialny edukacyjny CD-ROM przeznaczony dla dzieci z **klas 1-6 szkoły podstawowej**

Część encyklopedyczna została podzielona na 5 całości tematycznych: **Kim jest człowiek** (wyjaśnienie różnic pomiędzy poszczególnymi osobami, ponadto rasy ludzkie, stosunek do środowiska, rozwój ludzkości); **Jak wygląda człowiek** (opis części ciała i organów); **Jak działa organizm człowieka** (wyjaśnienie procesów zachodzących w ciele człowieka, np. oddychania); **Jak przebiega życie człowieka** (etapy życia od narodzenia po starość) oraz **Jak człowiek dba o swoje zdrowie** (znaczenie zdrowego odżywiania, pielęgnacji ciała i odpowiedniej ilości ruchu, ponadto czynniki szkodliwe dla ciała, pojęcie choroby i urazu).

Część praktyczna zawiera osiem interaktywnych gier, które pomogą sprawdzić wiadomości zdobyte w części teoretycznej.

Obsługa

Aplikacja została stworzona w ten sposób, aby korzystanie z niej było przyjemne i nieskomplikowane. Kursor zmienia postać nad każdym aktywnym obszarem, aby użytkownik wiedział, gdzie może kliknąć myszką. Kiedy kursor przybierze postać wskazującego palca, wówczas, klikając w niego, użytkownik spowoduje określone działanie, ewentualnie przejdzie do poszczególnych części aplikacji.

Ekran wyboru – menu główne

Ekran wyboru – menu główne umożliwia wybór jednego z pięciu przedstawionych tematów lub przejście do ekranu z wyborem gier (patrz niżej).



Ustawienia - wyłączenie nagranych komentarzy oraz dźwięków w tle (nie ma wpływu na instrukcje do gier)



Możliwość wyboru głosu komentarza - ludzki lub ufo



Zakończenie programu

Całości tematyczne:



Kim jest człowiek – przedstawia człowieka jako żywy organizm, będący częścią przyrody. Wskazuje na różnice w wyglądzie czy osobowości pomiędzy jednostkami i rasami. Opisuje rozwój ludzkości od czasów prehistorycznych do współczesności.



Jak wygląda człowiek – opisuje poszczególne części ciała (głowa, tułów, kończyny) wraz z organami wewnętrznymi, układem kostnym, mięśniami, skórą oraz narządami zmysłów.



Jak działa organizm człowieka – wyjaśnia procesy zachodzące w organizmie człowieka, np. co dzieje się w czasie oddychania, jedzenia, snu, pocenia się itp.

Etapy życia – co dzieje się z ciałem człowieka na różnych etapach jego życia – jak powstaje nowe życie, jak przebiega poród, jak zmienia się ciało w okresie dojrzewania i co dzieje się, kiedy człowiek starzeje się, a następnie umiera.



Jak przebiega życie człowieka – wymienia i opisuje etapy ludzkiego życia od narodzenia do starości (nowodorek, niemowlę, kilkulatek, dziecko w wieku szkolnym, nastolatek itd.)



Jak człowiek dba o swoje zdrowie – wyjaśnia znaczenie zdrowego odżywiania, pielęgnacji ciała i odpowiedniej ilości ruchu, ponadto wymienia czynniki szkodliwe dla zdrowia, określa pojęcie choroby i urazu).

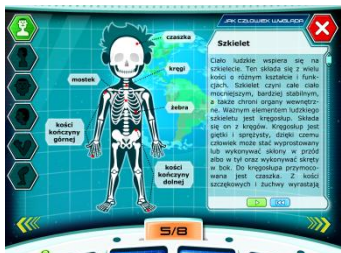
Wybór rozdziału:

Po wybraniu konkretnego tematu użytkownik wybiera – przez kliknięcie – jeden z rozdziałów danego tematu.

JAK CZŁOWIEK WYGLĄDA

1 ELEMENTY LUDZKIEGO CIAŁA	5 SZKIELET
2 GŁOWA	6 MIĘSNIE
3 KONCZYNY	7 ORGANY
4 SKÓRA	8 ZMYŚŁY

Ekran w części encyklopedycznej:



W części encyklopedycznej ekran dzieli się na dwie części – tekstową i obrazkową (ilustracja wraz z opisem). Jeżeli obrazkowa część ma więcej warstw, wówczas po lewej stronie znajdują się piktogramy:



Klikając w te piktogramy, można zmieniać poszczególne warstwy.

Ikony:



Przejdź do poprzedniego / następnego rozdziału



Przejdź do poprzedniego / następnego tematu



W przypadku dłuższych tekstów można przesuwając kolorowym suwakiem



Zatrzymaj komentarz



Włącz komentarz



Włącz komentarz od początku



Zatrzymaj animację



Włącz animację



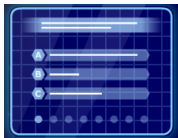
Powrót do wyboru rozdziału

Wybór gier:

Aby przejść z ekranu wyboru (menu główne) na ekran z wyborem gier, użytkownik musi kliknąć w ten displej:



Gry:



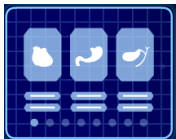
Pytania testowe – użytkownik wskazuje poprawną odpowiedź spośród trzech proponowanych. Jeśli wskazana zostanie błędna odpowiedź, wówczas oznaczona zostaje czerwonym kolorem, zaś program czeka, aż zostanie zaznaczona właściwa odpowiedź.



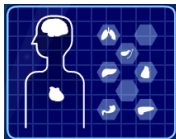
Uzupełnij części ciała – użytkownik przesuwając nazwy organów lub innych części ciała z lewej strony na właściwe miejsce ilustracji. Po prawej stronie ekranu można ustawić jeden z trzech stopni trudności, które różnią się liczbą zadań i zakresem materiału (najłatwiejszy stopień dotyczy jedynie powierzchni ciała, następnie dodane zostają: organy wewnętrzne, kości, zmysły aż po najtrudniejszy stopień zawierający np. nazwy zębów).



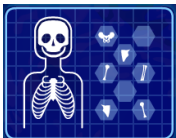
Ustaw we właściwej kolejności... – gra składa się z dwóch części. W pierwszej części gracz ma za zadanie uszeregować (przez klikanie i przesuwanie) etapy rozwoju ludzkości od najstarszego do najmłodszego. Na drugim ekranie trzeba natomiast uszeregować etapy życia człowieka od narodzenia do starości. Zasada jest zawsze taka sama: należy zacząć po lewej stronie na górze a potem przesuwać się zgodnie ze strzałkami.



Jaką funkcję pełni? – Zadaniem użytkownika jest określić, jaką funkcję w organizmie pełni, lub do czego służy, dany organ lub inna część ciała. Właściwą odpowiedź należy wybrać, klikając w nazwę i przesuując ją na obrazek lub puste miejsce nad obrazkiem.



Umieść organy wewnętrzne na właściwym miejscu – przenoszenie poszczególnych organów wewnętrznych i umieszczanie ich we właściwym miejscu ludzkiego ciała.



Umieść wszystkie kości na właściwym miejscu – przenoszenie poszczególnych kości i umieszczanie ich we właściwym miejscu ludzkiego ciała.



Memory – wyszukiwanie pasujących do siebie kart. Właściwą parę tworzy zawsze połączenie słowa i obrazka. Po lewej stronie na górze znajdziesz możliwość wyboru spośród trzech stopni trudności, które różnią się liczbą kart i zakresem materiału (najłatwiejszy stopień dotyczy jedynie powierzchni ciała, następnie dodane zostają organy wewnętrzne i szkielet).



Wybrać stopień trudności



Odkryć wszystkie karty



Potasować i rozdać nowe karty



Zdrowe / niezdrowe – zadaniem gracza jest określenie czy żywność znajdującą się na taśmie przy kasie jest korzystna dla zdrowia, czy też nie. Do koszyka po lewej stronie należą produkty niekorzystne dla zdrowia. W koszyku po prawej stronie powinny się natomiast znaleźć wszystkie zdrowe produkty. W chwili, gdy produkt na ruchomej taśmie znajdzie się nad właściwym koszykiem, należy w niego kliknąć – wówczas wpadnie do tego koszyka.

Ikony używane we wszystkich grach:



Instrukcja do aktualnej gry



Zakończenie gry

*Poświęć choć krótką chwilę tej instrukcji.
Przybliży ci ona program zawarty na niniejszej płytce oraz jego obsługę.*



Motelowa 21, 43-400 Cieszyn

Telefon: +48 602 451 588

e-mail: info@silcom-multimedia.pl

Web: www.silcom-multimedia.pl

Dziękujemy Państwu za zakup naszego produktu.